

STS

Запорный клапан с измерительным ниппелем



Запорный клапан с измерительным ниппелем

STS запорный клапан с измерительным ниппелем для диагностики системы. Он идеально подходит для использования во вторичном контуре систем тепло- и холодоснабжения, а также в системах водоснабжения.

Ключевые особенности

Самоуплотняющийся измерительный штуцер

Для быстрого и простого монтажа.

Диагностика системы и измерение мощности

Оснащен дополнительным измерительным ниппелем для быстрого подключения и диагностики, а также для измерения мощности с помощью прибора TA-SCOPE.

Сплав AMETAL®

Устойчивый к потере цинка сплав, обеспечивающий долговременную эксплуатацию клапана и уменьшающий риск протечки.

Область применения:

Системы тепло- и холодоснабжения
Системы водоснабжения

Функция:

Измерение
Закрытие
Дренаж (выборочно)

Диапазон размеров:

DN 15-50

Номинальное давление:

PN 20

Температура:

Макс. рабочая температура: 120°C
По вопросу более высоких температур (макс. 150°C) обращайтесь в ближайшее представительство по продажам.
Мин. рабочая температура: -20°C

Материал:

Клапаны выполнены из сплава AMETAL®
Уплотнение седла: Стержень с прокладкой из каучука EPDM
Уплотнение штока: Прокладка из каучука EPDM
Рукоятка: Полиамид

Маркировка:

Корпус: TA, PN 20/150, DN и размер в дюймах.
Рукоятка: Тип клапана и DN.

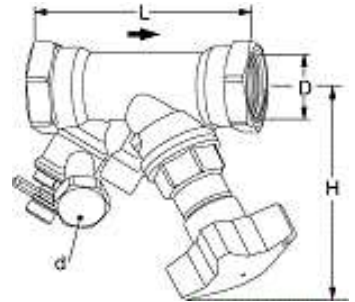
Технические характеристики

AMETAL® - это разработанный компанией IMI Hydronic Engineering медный сплав, устойчивый к потере цинка.

Артикулы

Внутренняя резьба

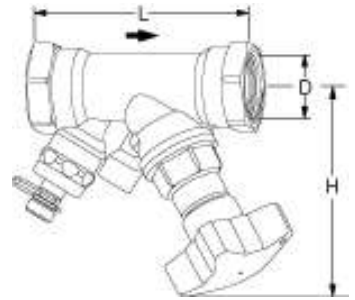
Резьба в соответствии с ISO 228. Длина резьбы в соответствии с ISO 7/1. С дренажем.



DN	D	L	H	Kvs	Kg	EAN	№ изделия
DN G3/4D		L	H	Kvs	Kg	EAN	№ изделия
15*	G1/2	90	100	6,50	0,62	7318792752209	52 149-615
20*	G3/4	97	100	6,8	0,68	7318792752308	52 149-620
25	G1	110	105	9,8	0,88	7318792752407	52 149-625
32	G1 1/4	124	110	18,3	1,2	7318792752506	52 149-632
40	G1 1/2	130	120	25,4	1,5	7318792752605	52 149-640
50	G2	155	120	42,4	2,1	7318792752704	52 149-650

Внутренняя резьба

Резьба в соответствии с ISO 228. Длина резьбы в соответствии с ISO 7/1. Без дренажа (может быть установлен в процессе эксплуатации).



DN	D	L	H	Kvs	Kg	EAN	№ изделия
15*	G1/2	90	100	3,5	0,52	7318792750403	52 149-015
20*	G3/4	97	100	6,80	0,58	7318792750502	52 149-020
25	G1	110	105	9,80	0,78	7318792750601	52 149-025
32	G1 1/4	124	110	18,3	1,0	7318792750700	52 149-032
40	G1 1/2	130	120	25,4	1,4	7318792750809	52 149-040
50	G2	155	120	42,4	2,0	7318792750908	52 149-050

→ = Направление потока

Kvs = м³/ч при перепаде давления в 1 бар и полностью открытом клапане.

*) Может быть присоединен к гладким трубам при помощи компрессионного соединения типа KOMBI.

Измерительные штуцеры

Макс. 120°C (кратковременно 150°C)

AMETAL®/EPDM



L	EAN	№ изделия
44	7318792813207	52 179-014
103	7318793858108	52 179-015

Измерительный штуцер, удлинители 60 мм

(не для 52 179-000/-601).

Может быть установлен без дренажа системы.

AMETAL®/Нержавеющая сталь/EPDM



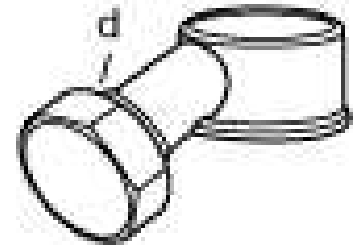
L	EAN	№ изделия
60	7318792812804	52 179-006

Регулировочный ключ

[мм]	Дренаж	EAN	№ изделия
5		7318792836107	52 187-105

Дренажный комплект

Может быть установлен в процессе эксплуатации

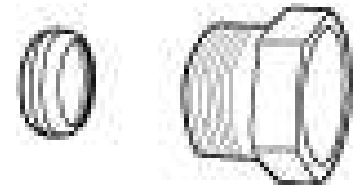


d	EAN	№ изделия
G1/2	7318792814907	52 179-990
G3/4	7318792815003	52 179-996

Компрессионное соединение типа KOMBI

Макс. 100°C

(Дополнительную информацию смотрите в каталоге на KOMBI соединение.)



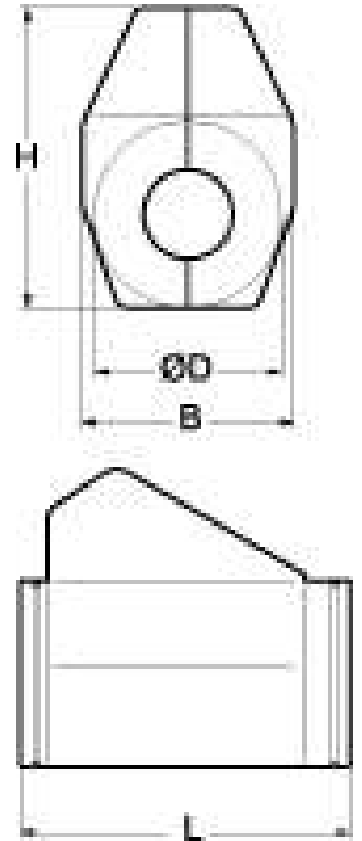
Зажимной фитинг с наружной резьбой	Для труб Ø	EAN	№ изделия
G1/2	10	7318792874901	53 235-109
G1/2	12	7318792875007	53 235-111
G1/2	14	7318792875106	53 235-112
G1/2	15	7318792875205	53 235-113
G1/2	16	7318792875304	53 235-114
G3/4	15	7318792875403	53 235-117
G3/4	18	7318792875601	53 235-121
G3/4	22	7318792875700	53 235-123

Изоляция

Для систем тепло- и холодоснабжения.

Полиуретан без CFC (Бесфреонный полиуретан). Покрывает серым ПВХ.

Подробную информацию о изоляции вы можете найти в каталоге "Изоляция".



Для DN	L	H	D	B	EAN	№ изделия
15, 20	155	135	90	103	7318792839108	52 189-615
25	175	142	94	103	7318792839306	52 189-625
32	195	156	106	103	7318792839504	52 189-632
40	214	169	108	113	7318792839702	52 189-640
50	245	178	108	114	7318792839900	52 189-650

<http://www2.imi-hydronic.com/ru/products-solutions/expert-system-components/-/-1/STS/>