

# TA-GAV



**Запорный клапан**  
DN 50-600



Engineering  
**GREAT** Solutions

# TA-GAV

Задвижка для отопления, холодоснабжения, систем водоснабжения. Доступна в фланцевом и паз-исполнении.



## Технические характеристики

### Область применения:

Системы тепло и холодоснабжения  
Системы водоснабжения

### Функция:

Закрытие, невыдвижной шток

### Диапазон размеров:

DN 50-600

### Номинальное давление:

PN 16 и PN 25

### Температура:

Макс. рабочая температура: 120°C  
Мин. рабочая температура: -20°C

### Среда:

Вода и нейтральные жидкости,  
водно-гликолевая смесь.

### Материал:

#### Фланцевое:

Корпус: Ковкий чугун EN-JS 1050  
Верхняя часть: Ковкий чугун EN-JS 1050  
Клин: Ковкий чугун EN-JS 1050,  
EPDM coated

Опора концевика: Латунь C67400  
Втулка плунжера: Бронза C62300  
Шток: Нержавеющая сталь BS970 420S37

Уплотнение: EPDM

Прокладка: EPDM

Сальник: Ковкий чугун EN-JS 1050

Рукоятка: Ковкий чугун EN-JS 1050

Редуктор: Углеродистая сталь St3

#### Паз-соединение:

Корпус:

- Корпусный ковкий чугун EN-JS 1050

- Бронзовая накладка EN1982 CC491K

Клин:

- Бронзовая накладка EN1982 CC491K

- Корпусный ковкий чугун EN-JS 1050

- Бронзовая гайка EN1982 CC491K

Шток: Нержавеющая

сталь BS970 420S37

Верхняя часть: Ковкий чугун

EN-JS 1050

Прокладка: Графит

Сальник: Ковкий чугун EN-JS 1050

Уплотнение: Графит

Рукоятка: Ковкий чугун EN-JS 1050

### Поверхностная обработка:

Внутренне и внешне обработан жидкой эпоксидной краской или эпоксидным порошковым покрытием (НЭП).

Порошковое эпоксидное покрытие 150 -300 мкм.

### Маркировка:

IMI, PN, DN и направление потока.  
PED requirements

### Цвет:

Синий RAL5015

### Соединения:

Фланцевые: согласно EN 1092-2

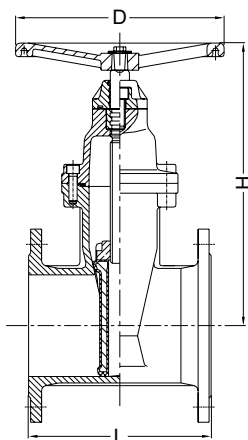
Паз-соединения: согласно ISO 4200

Стандартная длина: BS5163

### Аттестация:

WRAS

## Артикулы изделий - Фланцевое



### Фланцевое

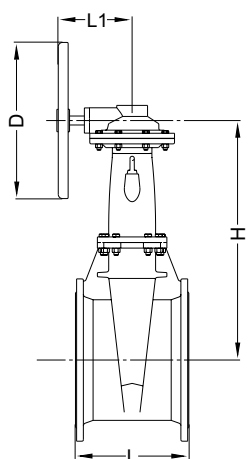
С рукояткой

#### PN 16

DN	L	H	D	Kvs	kg	№ изделия
50	178	240	175	40,7	15	42250-026250
65	191	255	175	64,6	17	42250-026265
80	203	280	255	94,0	20	42250-026280
100	229	305	255	162,8	26	42250-026290
125	254	380	305	254,4	33	42250-026291
150	267	417	305	366,3	46	42250-026292
200	292	525	355	651,1	70	42250-026293
250	330	621	405	1017,4	105	42250-026294
300	356	711	405	1465,0	159	42250-026295

#### PN 25

DN	L	H	D	Kvs	kg	№ изделия
50	178	240	175	40,7	15	42250-026350
65	191	255	175	64,6	17	42250-026365
80	203	280	255	94,0	20	42250-026380
100	229	305	255	162,8	26	42250-026390
125	254	380	305	254,4	33	42250-026391
150	267	417	305	366,3	46	42250-026392
200	292	525	355	651,1	70	42250-026393
250	330	621	405	1017,4	105	42250-026394
300	356	711	405	1465,0	159	42250-026395



### Фланцевое

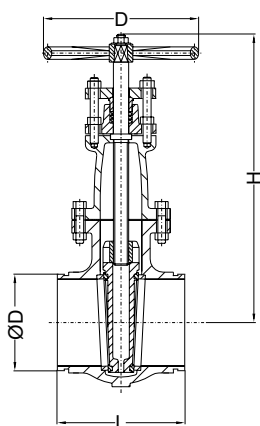
С редуктором

#### PN 16

DN	L	L1	H	D	Kvs	kg	№ изделия
350	381	330	925	460	1837,7	425	42250-126296
400	406	330	857	460	2437,9	625	42250-126297
450	432	330	1272	460	3122,8	825	42250-126298
500	457	400	1485	600	3876,5	1005	42250-126299
600	508	400	1510	600	5666,3	1345	42250-126200

Kvs = м<sup>3</sup>/час при перепаде давления в 1 бар и полностью открытом клапане.

## Артикулы изделий - Паз-соединение



### Паз-соединение

С рукояткой

#### PN 16

DN	ØD	D	L	H	Kvs	kg	№ изделия
50	60	190	178	260	40,7	16	42250-029250
65 <sup>1)</sup>	73	190	191	276	64,6	20	42250-025265
65	76,1	190	191	276	64,6	20	42250-029265
80	89	190	203	300	94,0	24	42250-029280
100	114	250	229	355	162,8	38	42250-029290
125	139,7	305	254	409	254,4	50	42250-029291
125 <sup>1)</sup>	141,3	305	254	409	254,4	50	42250-025291
150	168	305	267	467	366,3	60	42250-029292
200	219	356	292	606	651,1	110	42250-029293
250	273	405	330	750	1017,4	200	42250-029294
300	324	457	356	835	1465,0	280	42250-029295

Kvs = м<sup>3</sup>/час при перепаде давления в 1 бар и полностью открытом клапане.

1) Не соответствует ISO 4200.