

BPV



Предохранительные клапаны
Перепускной предохранительный
клапан



Engineering
GREAT Solutions

BPV

Предназначен для использования в системах тепло- и холодоснабжения. Перепускной предохранительный клапан BPV работает бесшумно и поддерживает минимальный уровень расхода через насос. Также клапан BPV обеспечивает необходимую температуру холодо- или теплоносителя при снижении нагрузки в системе.

Ключевые особенности

> Регулируемая настройка

Для поддержания заданного перепада давления.

> Запорная функция

Для простоты обслуживания.

> Сплав AMETAL®

Устойчивый к потере цинка сплав, обеспечивающий долговременную эксплуатацию клапана и уменьшающий риск протечки.



Технические характеристики

Область применения:

Системы тепло- и холодоснабжения.
Системы водоснабжения.

Функция:

Предохранительный клапан
Регулируемый перепад давления (Δp)
Закрытие

Диапазон размеров:

DN 15-32

Номинальное давление:

PN 20

Диапазон настроек:

10-60 kPa

Температура:

Макс. рабочая температура: 120°C
Мин. рабочая температура: -20°C

Материал:

Корпус клапана: AMETAL®
Верхняя часть: AMETAL®
Конус: AMETAL®
Стержень: AMETAL®
Накидные гайки: Латунь
Гильза: Латунь
Колпачок: Латунь
Уплотнения: Графит
Шток: Нержавеющая сталь
Уплотнительные кольца: Каучук EPDM
Направляющее кольцо: PTFE

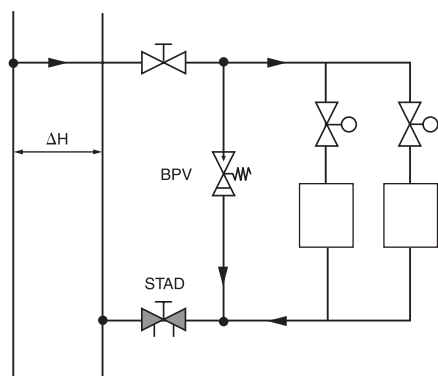
AMETAL® - это разработанный компанией IMI Hydronic Engineering медный сплав, устойчивый к потере цинка.

Маркировка:

Тип клапана, DN, размер в дюймах и указатель направления потока.

Установка

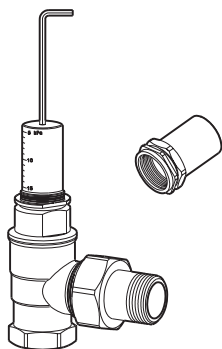
Пример использования



В системах с радиаторными клапанами, в которых многие из клапанов находятся в закрытом состоянии, большая часть напора насоса будет гаситься на клапанах, так как потери давления в трубах и вспомогательном оборудовании уменьшатся. Если перепад давления превышает 30 кПа, в системе может возникнуть шум.

Клапан BPV устанавливается на байпасе за балансировочным клапаном между подающим и обратным трубопроводом. BPV настраивается и открывается при достижении заданного перепада давления, делая возможным поддержание необходимого перепада давления и расхода в системе. Тем самым, поддерживается температура в трубах и обеспечивается минимальный расход насоса.

Настройка

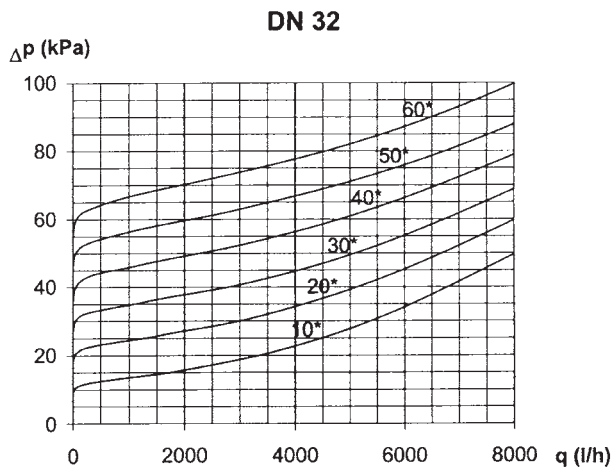
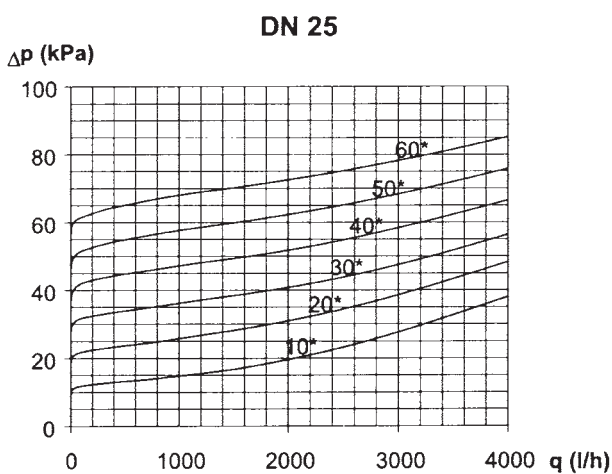
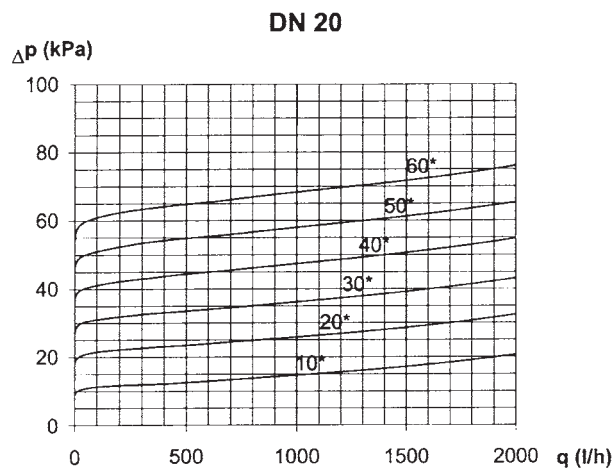
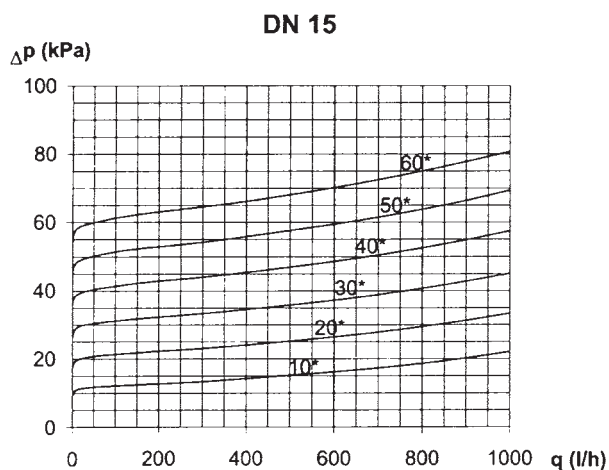


Используйте шестигранный ключ для настройки клапана на необходимый перепад давления.

Диаграмма

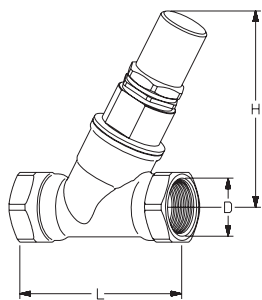
Характеристики клапана

Настройка перепада давления клапана осуществляется в диапазоне 10-60 кПа. Характеристики клапана показаны на диаграммах ниже.



*) Настройка перепада давления.

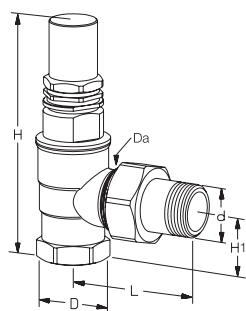
Артикулы изделий



Прямая модель

10-60 кПа

DN	D	L	H	№ изделия
15	G1/2	70	93	52 198-315
20	G3/4	85	93	52 198-320
25	G1	98	103	52 198-325
32	G1 1/4	112	105	52 198-332



Угловая модель

10-60 кПа

DN	d	D	Da	L	H	H1	№ изделия
20	R3/4	G3/4	M34x1,5	70	122	33	52 198-020
25	R1	G1	M40x2,0	83	138	41	52 198-025

BPV DN 15 и DN 20 могут быть присоединены к гладким трубам при помощи компрессионного соединения типа КОМБИ.

См. каталог КОМБИ.