

PM 512

Перепускной клапан



Перепускной клапан

Перепускной клапан PM 512 предназначен для использования в системах тепло- и холодоснабжения с переменным расходом. Он снабжен гибкой мембраной из бутадиен-нитрилового каучука (БНК), обеспечивающей длительный срок службы, а также вспомогательной пружиной, гарантирующей надежность функции открытия. Конструкция клапана гарантирует легкость установки и обслуживания в стесненных условиях. Корпус из ковкого чугуна окрашен методом электрофореза, что обеспечивает оптимальную защиту от коррозии.

Ключевые особенности

Осевая конструкция

Обеспечивает бесшумное понижение высокого давления.

Пневматический задатчик

Обеспечивает регулируемую настройку от 0 до 16 бар.

Технические характеристики

Область применения:

Системы тепло- и холодоснабжения с переменным расходом.

Функция:

Компактный перепускной клапан с пневматическим задатчиком. Открывается при увеличении

давления на впуске.

Диапазон размеров:

DN 15-125

Номинальное давление:

PN 25 или PN 16 (DN 100-125)

Макс. дифференциальное давление (Δp_V):

1 600 кПа = 16 бар

Диапазон настроек:

0-16 бар

Температура:

Макс. рабочая температура: 100°C

Мин. рабочая температура: -10°C

Среда:

Вода и нейтральные жидкости, водно-гликолевая смесь.

Материал:

Корпус клапана: Ковкий чугун EN-GJS-400

Мембрана и уплотнители: БНК, EPDM

Обработка поверхностей:

Окраска методом электрофореза.

Marking:

TA, DN, PN, Kvs, Материал и указатель направления потока.

Фланцы:

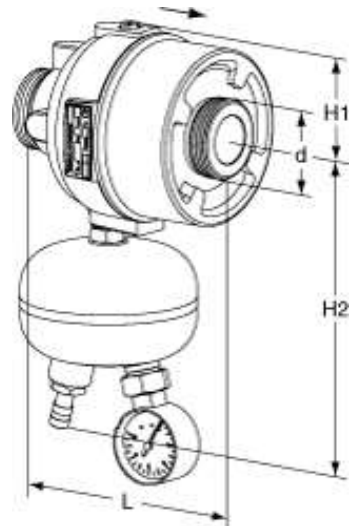
DN 15-50 (по желанию заказчика):

Согласно требованиям EN-1092-2:1997, тип 16.

DN 65-125: Согласно требованиям EN-1092-2:1997, тип 21.

Артикулы

DN 15-50

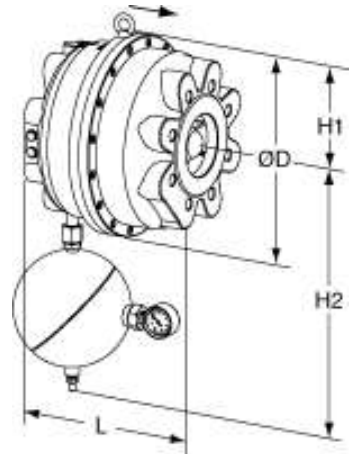


DN PN 25	d	L	H1	H2	Kvs	Kr	EAN	№ изделия
15/20	G1	106	45	143	4	1,0	3831112505131	52 766-120
25/32	G1 1/4	125	55	161	12	1,7	3831112505148	52 766-125
40/50	G2	131	75	198	30	4,4	3831112505155	52 766-140

Kvs = м³/ч при перепаде давления в 1 бар и полностью открытом клапане.

→ = Направление потока

DN 65-125



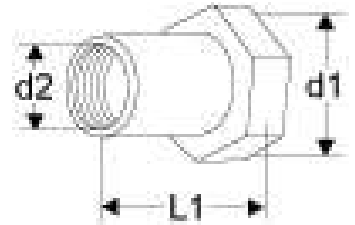
DN	D	L	H1	H2	Kvs	Kr	EAN	№ изделия
PN 25 (DN 65 и 80 также подходят для фланцев PN 16)								
65	200	160	100	390	60	14	3831112500242	52 766-165
80	200	160	100	390	60	14	3831112504110	52 766-180
100	320	254	160	430	150	60	3831112525818	52 766-190
125	320	254	160	430	150	60	3831112504523	52 766-191
PN 16								
100	320	254	160	430	150	60	3831112505704	52 766-390
125	320	254	160	430	150	60	3831112505711	52 766-391

Kvs = м³/ч при перепаде давления в 1 бар и полностью открытом клапане.

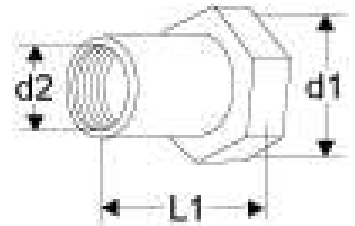
→ = Направление потока

С внутренней резьбой

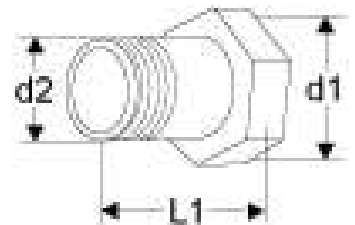
Резьба соответствует параметрам ISO 228.



d1	d2	L1*	EAN	№ изделия
G1	G1/2	26	3831112501027	52 759-015
G1	G3/4	32	3831112501034	52 759-020
G1 1/4	G1	47	3831112501041	52 759-025
G1 1/4	G1 1/4	52	3831112501058	52 759-032
G2	G1 1/2	52	3831112503489	52 759-040
G2	G2	64,5	3831112503205	52 759-050

С внутренней резьбой RcРезьба соответствует параметрам ISO 7-1.
С гайками

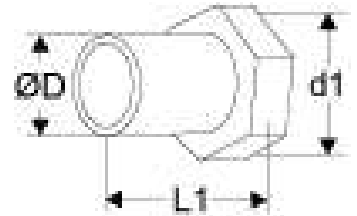
d1	d2	L1*	EAN	№ изделия
G1	Rc1/2	26	3831112527454	52 751-301
G1	Rc3/4	32	3831112527461	52 751-302
G1 1/4	Rc1	47	3831112527478	52 751-303
G1 1/4	Rc1 1/4	52	3831112527485	52 751-304
G2	Rc1 1/2	52	3831112527492	52 751-305
G2	Rc2	64,5	3831112527508	52 751-306

С внешней резьбойРезьба соответствует параметрам ISO 7.
С гайками

d1	d2	L1*	EAN	№ изделия
G1	R1/2	34	3831112500983	52 759-115
G1	R3/4	40	3831112500990	52 759-120
G1 1/4	R1	40	3831112501003	52 759-125
G1 1/4	R1 1/4	45	3831112501010	52 759-132
G2	R1 1/2	45	3831112503342	52 759-140
G2	R2	50	3831112503472	52 759-150

Для сварки

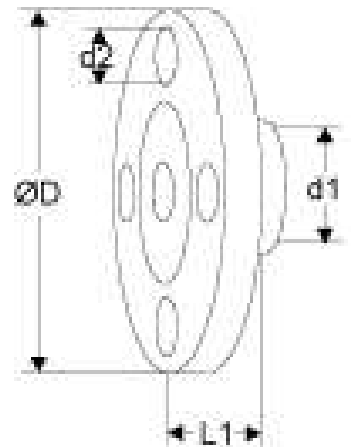
С гайками



d1	D	L1*	EAN	№ изделия
G1	20,8	37	3831112500945	52 759-315
G1	26,3	42	3831112500952	52 759-320
G1 1/4	33,2	47	3831112500969	52 759-325
G1 1/4	40,9	47	3831112500976	52 759-332
G2	48,0	47	3831112501140	52 759-340
G2	60,0	52	3831112501294	52 759-350

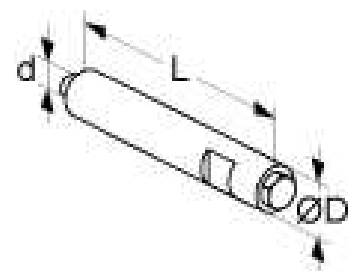
Фланцевое

Фланец соответствует требованиям EN-1092-2:1997, тип 16.



d1	d2	D	L1*	EAN	№ изделия
G1	M12	95	10	3831112501065	52 759-515
G1	M12	105	20	3831112501072	52 759-520
G1 1/4	M12	115	5	3831112504318	52 759-525
G1 1/4	M16	140	15	3831112501096	52 759-532
G2	M16	150	5	3831112504325	52 759-540
G2	M16	165	20	3831112501317	52 759-550

*) Установочная длина (от поверхности уплотнителя до торца соединения).

Вентиляционный штуцерУстанавливается при использовании изоляции.
Нержавеющая сталь/EPDM/Латунь

d	D	L	EAN	№ изделия
M6	12	70	3831112531727	52 759-220

<http://www2.imi-hydronic.com/ru/products-solutions/balancing-and-control/--/PM-512/>