

DKH 512

Регулятор расхода и перепада давления



Регулятор расхода и перепада давления

DKH 512 идеально подходит для использования в централизованном теплоснабжении. Компактный, созданный по технологии «inline» и окрашенный методом электрофореза корпус, способствует снижению уровня шума при работе, а так же повышению коррозионной стойкости. Запорная функция упрощает обслуживание регулятора.

Ключевые особенности

Осевая конструкция

Обеспечивает бесшумное понижение высокого давления.

Регулировка расхода

Обеспечивает заданный расход.

Дифференциальное давление (Δp_V):

Макс. дифференциальное давление: 1600 кПа = 16 бар (ΔH_{max})

Мин. дифференциальное давление: малый расход (LF): 12 кПа (ΔH_{min})

нормальный расход (NF): 20 кПа (ΔH_{min})

высокий расход (HF): 40 кПа (ΔH_{min})

(Необходимо для максимальной настройки и полностью открытого клапана. Для остальных настроек требуется меньшее дифференциальное давления, проверьте при помощи ПО HySelect.)

Диапазон настроек:

Перепад давления фиксирован: 15, 40, 60 или 100 кПа.

Температура:

Макс. рабочая температура: 150°C
Мин. рабочая температура: -10°C

Среда:

Вода и нейтральные жидкости, водно-гликолевая смесь.

Материал:

Корпус клапана: Ковкий чугун EN-GJS-400

Мембрана и прокладки: EPDM

Обработка поверхностей:

Окраска методом электрофореза.

Маркировка:

TA, DN, PN, Kvs, Δp , Материал и указатель направления потока.

Резьбовое соединение:

DN 15-50: Согласно требованиям ISC 228.

Фланцы:

DN 15-50 (по желанию заказчика): Согласно требованиям EN-1092-2:1997, тип 16.

DN 65-125: Согласно требованиям EN-1092-2:1997, тип 21.

Технические характеристики

Область применения:

Централизованное теплоснабжение, котельные.

Системы тепло- и холодоснабжения с переменным расходом.

Функция:

Регулирование перепада давления в системе и ограничение расхода.

Закрытие увеличивает расход или Δp .

Диапазон размеров:

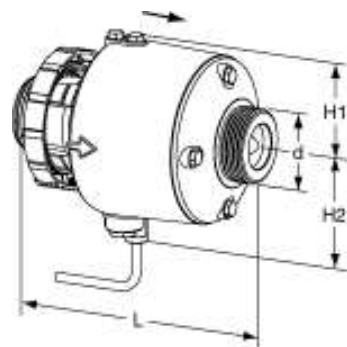
DN 15-80

Номинальное давление:

PN 25

Артикулы

DN 15-50



Клапан с наружной резьбой – Присоединительные комплекты заказываются отдельно.

Импульсная трубка (Ø6) длиной 1200 мм с компрессионным фитингом 1/4" в комплекте.

LF, малый расход

DN	d	L	H1	H2	Kvd	q _{max} [m ³ /h]	Kг	EAN	№ изделия
15 kPa									
15/20	G1	123	45	92	7,0	1,1	1,6	3831112525429	52 757-020
25/32	G1 1/4	145	53	97	18	3,3	2,7	3831112525528	52 757-025
40/50	G2	190	66	110	40	7,5	4,8	3831112526648	52 757-040
40 kPa									
15/20	G1	123	45	92	7,0	1,1	1,6	3831112525894	52 757-120
25/32	G1 1/4	145	53	97	18	3,3	2,7	3831112501973	52 757-125
40/50	G2	190	66	110	40	7,5	4,8	3831112504691	52 757-140
60 kPa									
15/20	G1	123	45	92	7,0	1,1	1,6	3831112500204	52 758-120
25/32	G1 1/4	145	53	97	18	3,3	2,7	3831112501966	52 758-125
40/50	G2	190	66	110	40	7,5	4,8	3831112525856	52 758-140
100 kPa									
15/20	G1	123	45	92	7,0	1,1	1,6	3831112500211	52 758-020
25/32	G1 1/4	145	53	97	18	3,3	2,7	3831112500228	52 758-025
40/50	G2	190	66	110	40	7,5	4,8	3831112503373	52 758-040

NF, нормальный расход

DN	d	L	H1	H2	Kvd	q _{max} [m ³ /h]	Kг	EAN	№ изделия
15 kPa									
15/20	G1	123	45	92	7,0	1,3	1,6	3831112525436	52 757-220
25/32	G1 1/4	145	53	97	18	4,4	2,7	3831112525498	52 757-225
40/50	G2	190	66	110	40	10	4,8	3831112526617	52 757-240
40 kPa									
15/20	G1	123	45	92	7,0	1,3	1,6	3831112525962	52 757-320
25/32	G1 1/4	145	53	97	18	4,4	2,7	3831112503311	52 757-325
40/50	G2	190	66	110	40	10	4,8	3831112503670	52 757-340
60 kPa									
15/20	G1	123	45	92	7,0	1,3	1,6	3831112525948	52 758-220
25/32	G1 1/4	145	53	97	18	4,4	2,7	3831112525474	52 758-225
40/50	G2	190	66	110	40	10	4,8	3831112526273	52 758-240
100 kPa									
15/20	G1	123	45	92	7,0	1,3	1,6	3831112525870	52 758-320
25/32	G1 1/4	145	53	97	18	4,4	2,7	3831112525481	52 758-325
40/50	G2	190	66	110	40	10	4,8	3831112503038	52 758-340

HF, высокий расход

DN	d	L	H1	H2	Kvd	q _{max} [m ³ /h]	Kг	EAN	№ изделия
15 kPa									
15/20	G1	123	45	92	7,0	1,8	1,6	3831112525887	52 757-420

DN	d	L	H1	H2	Kvd	q _{max} [m ³ /h]	K _г	EAN	№ изделия
25/32	G1 1/4	145	53	97	18	6,0	2,7	3831112526976	52 757-425
40/50	G2	190	66	110	40	14	4,8	3831112505124	52 757-440
40 kPa									
15/20	G1	123	45	92	7,0	1,8	1,6	3831112525955	52 757-520
25/32	G1 1/4	145	53	97	18	6,0	2,7	3831112504257	52 757-525
40/50	G2	190	66	110	40	14	4,8	3831112505018	52 757-540
60 kPa									
15/20	G1	123	45	92	7,0	1,8	1,6	3831112504837	52 758-420
25/32	G1 1/4	145	53	97	18	6,0	2,7	3831112504622	52 758-425
40/50	G2	190	66	110	40	14	4,8	3831112504240	52 758-440
100 kPa									
15/20	G1	123	45	92	7,0	1,8	1,6	3831112504868	52 758-520
25/32	G1 1/4	145	53	97	18	6,0	2,7	3831112525733	52 758-525
40/50	G2	190	66	110	40	14	4,8	3831112504066	52 758-540

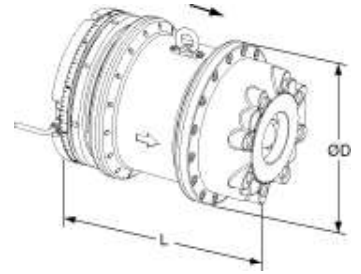
→ = Направление потока

Kvd = Значение Kv, значение перепада давления при полностью открытом клапане.

DN 65-80

Клапаны с фланцами – не нуждаются в отдельных соединениях.

DN 65-80 также подходит для фланцев PN 16.



Импульсная трубка (Ø6) длиной 1500 мм с компрессионным фитингом 1/4" в комплекте.

LF, малый расход

DN	L	D	Kvd	q _{max} [m ³ /h]	Kг	EAN	№ изделия
15 kPa							
65	290	220	60	15	30	3831112504776	52 757-065
80	310	220	60	18	32	3831112501560	52 757-080
40 kPa							
65	290	220	60	15	30	3831112504370	52 757-165
80	310	220	60	18	32	3831112501362	52 757-180
60 kPa							
65	290	220	60	15	30	3831112504653	52 758-165
80	310	220	60	18	32	3831112501430	52 758-180
100 kPa							
65	290	220	60	15	30	3831112504400	52 758-065
80	310	220	60	18	32	3831112501379	52 758-080

NF, нормальный расход

DN	L	D	Kvd	q _{max} [m ³ /h]	Kг	EAN	№ изделия
15 kPa							
65	290	220	60	20	30	3831112505292	52 757-265
80	310	220	60	24	32	3831112500679	52 757-280
40 kPa							
65	290	220	60	20	30	3831112503403	52 757-365
80	310	220	60	24	32	3831112505261	52 757-380
60 kPa							
65	290	220	60	20	30	3831112504561	52 758-265
80	310	220	60	24	32	3831112501393	52 758-280
100 kPa							
65	290	220	60	20	30	3831112504462	52 758-365
80	310	220	60	24	32	3831112526679	52 758-380

HF, высокий расход

DN	L	D	Kvd	q _{max} [m ³ /h]	Kг	EAN	№ изделия
15 kPa							
65	290	220	60	26	30	3831112504851	52 757-465
80	310	220	60	32	32	3831112503069	52 757-480
40 kPa							
65	290	220	60	26	30	3831112501119	52 757-565
80	310	220	60	32	32	3831112501218	52 757-580
60 kPa							
65	290	220	60	26	30	3831112501126	52 758-465
80	310	220	60	32	32	3831112501331	52 758-480
100 kPa							
65	290	220	60	26	30	3831112504844	52 758-565
80	310	220	60	32	32	3831112502987	52 758-580

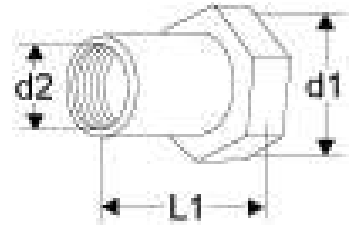
→ = Направление потока

Kvd = Значение Kv, значение перепада давления при полностью открытом клапане.

С внутренней резьбой

Резьба соответствует параметрам ISO 228.

С гайками

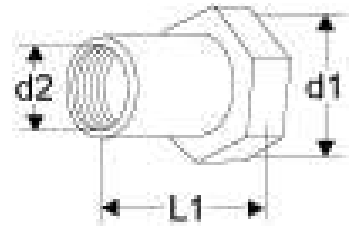


d1	d2	L1*	EAN	№ изделия
G1	G1/2	26	3831112501027	52 759-015
G1	G3/4	32	3831112501034	52 759-020
G1 1/4	G1	47	3831112501041	52 759-025
G1 1/4	G1 1/4	52	3831112501058	52 759-032
G2	G1 1/2	52	3831112503489	52 759-040
G2	G2	64,5	3831112503205	52 759-050

С внутренней резьбой Rc

Резьба соответствует параметрам ISO 7-1.

С гайками

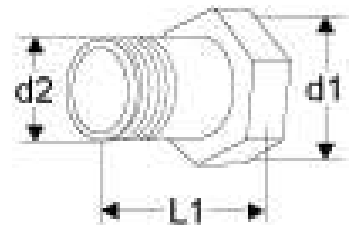


d1	d2	L1*	EAN	№ изделия
G1	Rc1/2	26	3831112527454	52 751-301
G1	Rc3/4	32	3831112527461	52 751-302
G1 1/4	Rc1	47	3831112527478	52 751-303
G1 1/4	Rc1 1/4	52	3831112527485	52 751-304
G2	Rc1 1/2	52	3831112527492	52 751-305
G2	Rc2	64,5	3831112527508	52 751-306

С внешней резьбой

Резьба соответствует параметрам ISO 7.

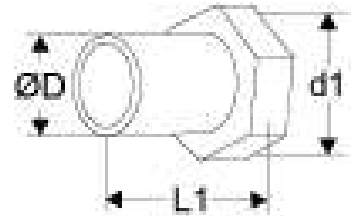
С гайками



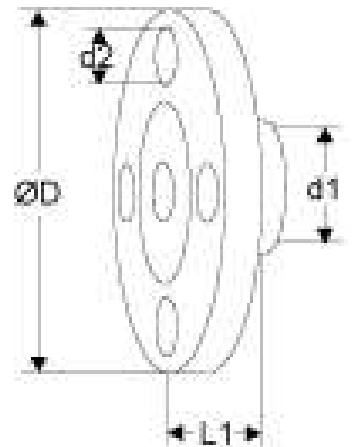
d1	d2	L1*	EAN	№ изделия
G1	R1/2	34	3831112500983	52 759-115
G1	R3/4	40	3831112500990	52 759-120
G1 1/4	R1	40	3831112501003	52 759-125
G1 1/4	R1 1/4	45	3831112501010	52 759-132
G2	R1 1/2	45	3831112503342	52 759-140
G2	R2	50	3831112503472	52 759-150

Для сварки

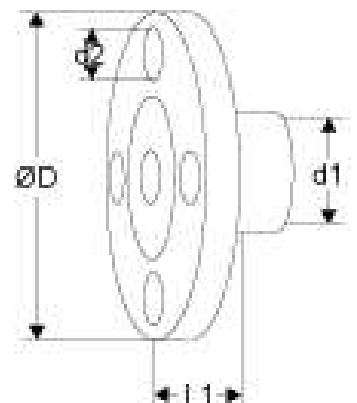
С гайками



d1	D	L1*	EAN	№ изделия
G1	20,8	37	3831112500945	52 759-315
G1	26,3	42	3831112500952	52 759-320
G1 1/4	33,2	47	3831112500969	52 759-325
G1 1/4	40,9	47	3831112500976	52 759-332
G2	48,0	47	3831112501140	52 759-340
G2	60,0	52	3831112501294	52 759-350

Фланцевое

d1	d2	D	L1*	EAN	№ изделия
G1	M12	95	10	3831112501065	52 759-515
G1	M12	105	20	3831112501072	52 759-520
G1 1/4	M12	115	5	3831112504318	52 759-525
G1 1/4	M16	140	15	3831112501096	52 759-532
G2	M16	150	5	3831112504325	52 759-540
G2	M16	165	20	3831112501317	52 759-550

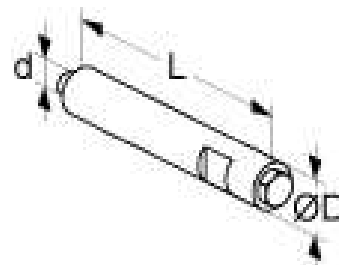
Фланцевое (удлиненное)**Внимание!** Подлежит использованию исключительно на впускной стороне.

d1	d2	D	L1*	EAN	№ изделия
G1	M12	95	47	3831112501157	52 759-615
G1	M12	105	47	3831112500136	52 759-620
G1 1/4	M12	115	62	3831112503533	52 759-625
G1 1/4	M16	140	62	3831112526129	52 759-632
G2	M16	150	72	3831112505025	52 759-640
G2	M16	165	72	3831112503892	52 759-650

*) Установочная длина (от поверхности уплотнителя до торца соединения).

Вентиляционный штуцер

Устанавливается при использовании изоляции.
Нержавеющая сталь/EPDM/Латунь



d	D	L	EAN	№ изделия
M6	12	70	3831112531727	52 759-220

<http://www2.imi-hydronic.com/ru/products-solutions/balancing-and-control/--/DKH-512/>