

## DAF 516

### Регулятор перепада давления с изменяемой настройкой – Для установки в подающем трубопроводе



### Регулятор перепада давления с изменяемой настройкой – Для установки в подающем трубопроводе

Данные компактные регуляторы перепада давления для систем тепло- и холодоснабжения особенно эффективны в системах с высокими температурами и/или перепадами давления. Они подходят для применения в первичных и вторичных контурах систем централизованного теплоснабжения и холодоснабжения. Корпус из ковкого чугуна и электрофоретическая окраска обеспечивают высокую коррозионную стойкость.

## Ключевые особенности

#### Осевая конструкция

Обеспечивает бесшумное понижение высокого давления.

#### Регулируемая настройка

Обеспечивает заданный перепад давления, гарантирующий точную балансировку.

#### Диапазон настроек:

*Настраиваемый перепад давления в контуре:*

5-30 кПа, 10-60 кПа, 10-100 кПа и 60-150 кПа.

#### *Заводские настройки:*

DN 15-50: Максимальное значение (30, 60, 100 или 150 кПа соответственно).

DN 65-125: Среднее значение (~18, ~35, ~55 или ~105 кПа соответственно).

#### Температура:

Макс. рабочая температура: 150°C

Мин. рабочая температура: -10°C

#### Среда:

Вода и нейтральные жидкости, водно-гликолевая смесь.

#### Материал:

Корпус клапана: Ковкий чугун EN-GJS-400.

Мембраны и прокладки: EPDM (тройной этилен-пропиленовый каучук).

Регулировочное кольцо: DN 15-50 из полифениленсульфидной смолы Ryton PPS, DN 65-125 R St 37-2 из стали.

#### Обработка поверхностей:

Окраска методом электрофореза.

#### Маркировка:

TA, DN, PN, материал, Kvs, Др и указатель направления потока.

#### Резьбовое соединение:

DN 15-50: Согласно требованиям ISC 228.

#### Фланцы:

DN 15-50: Согласно требованиям EN-1092-2:1997, тип 16.

DN 65-125: Согласно требованиям EN-1092-2:1997, тип 21.

## Технические характеристики

#### Область применения:

Системы тепло- и холодоснабжения. Для установки в подающем трубопроводе.

#### Функция:

Регулирование перепада давления в системе.

#### Диапазон размеров:

DN 15-125

#### Номинальное давление:

DN 15-50: PN 25

DN 65-125: PN 25 / PN 16

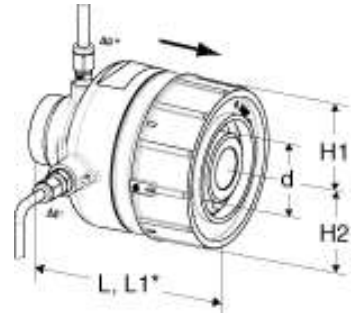
#### Макс. дифференциальное давление (ΔрV):

1600 кПа = 16 бар



## Артикулы

### DN 15-50



**Клапан с наружной резьбой** – Присоединительные комплекты заказываются отдельно.

В комплект входят капиллярные трубки (Ø6): 2 x 1 200 мм

Соединительный комплект (G1/2 + G3/4) для капиллярной трубки (например для STAD) входит в комплект поставки.

### PN 25

DN	d	L	L1*	H1	H2	Kvs	Kr	EAN	№ изделия
<b>5-30 кПа</b>									
15/20	G1	106	116	41	52	4	1,5	3831112505476	52 763-120
25/32	G1 1/4	125	150	51	57	12	2,6	3831112503953	52 763-125
40/50	G2	162	190	70	75	30	5,8	3831112504042	52 763-140
<b>10-60 кПа</b>									
15/20	G1	106	116	41	52	4	1,5	3831112505377	52 761-120
25/32	G1 1/4	125	150	51	57	12	2,6	3831112504134	52 761-125
40/50	G2	162	190	70	75	30	5,8	3831112504196	52 761-140
<b>10-100 кПа</b>									
15/20	G1	106	116	41	52	4	1,5	3831112504189	52 760-120
25/32	G1 1/4	125	150	51	57	12	2,6	3831112504004	52 760-125
40/50	G2	162	190	70	75	30	5,8	3831112504103	52 760-140
<b>60-150 кПа</b>									
15/20	G1	106	116	41	52	4	1,5	3831112504233	52 762-120
25/32	G1 1/4	125	150	51	57	12	2,6	3831112504141	52 762-125
40/50	G2	162	190	70	75	30	5,8	3831112504158	52 762-140

\*) Длина, включая регулировочное кольцо.

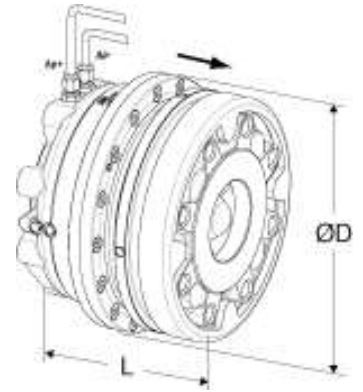
$Kvs = \text{м}^3/\text{ч}$  при перепаде давления в 1 бар и полностью открытом клапане.

→ = Направление потока

**DN 65-125**

**Клапаны с фланцами** – не нуждаются в отдельных соединениях.

В комплект входят капиллярные трубки (Ø6): 2 x 1 500 мм



Соединительный комплект (G1/2 + G3/4) для капиллярной трубки (например для STAD/STAF) входит в комплект поставки.

**PN 25 (DN 65-80 также подходит для фланцев PN 16)**

DN	D	L	Kvs	Kг	EAN	№ изделия
<b>5-30 кПа</b>						
65	210	160	60	18	3831112502635	52 763-165
80	210	160	60	18	3831112502819	52 763-180
100	320	254	150	58	3831112502406	52 763-190
<del>125</del>	<del>320</del>	<del>254</del>	<del>150</del>	<del>58</del>	<del>3831112502444</del>	<del>№ изделия</del>
<b>10-60 кПа</b>						
65	210	160	60	18	3831112504493	52 761-165
80	210	160	60	18	3831112504509	52 761-180
100	320	254	150	58	3831112502390	52 761-190
125	320	254	150	58	3831112502420	52 761-191
<b>10-100 кПа</b>						
65	210	160	60	18	3831112504677	52 760-165
80	210	160	60	18	3831112504684	52 760-180
100	320	254	150	58	3831112502161	52 760-190
125	320	254	150	58	3831112502413	52 760-191
<b>60-150 кПа</b>						
65	210	160	60	18	3831112504516	52 762-165
80	210	160	60	18	3831112504615	52 762-180
100	320	254	150	58	3831112505681	52 762-190
125	320	254	150	58	3831112505865	52 762-191

**PN 16**

DN	D	L	Kvs	Kг	EAN	№ изделия
<b>5-30 кПа</b>						
100	320	254	150	58	3831112502482	52 763-590
125	320	254	150	58	3831112502536	52 763-591
<b>10-60 кПа</b>						
100	320	254	150	58	3831112502468	52 761-590
125	320	254	150	58	3831112502512	52 761-591
<b>10-100 кПа</b>						
100	320	254	150	58	3831112502451	52 760-590
125	320	254	150	58	3831112502505	52 760-591
<b>60-150 кПа</b>						
100	320	254	150	58	3831112502499	52 762-590
125	320	254	150	58	3831112502543	52 762-591

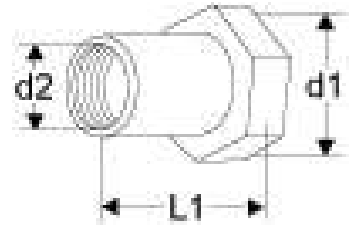
$Kvs = \text{м}^3/\text{ч}$  при перепаде давления в 1 бар и полностью открытом клапане.

→ = Направление потока

**С внутренней резьбой**

Резьба соответствует параметрам ISO 228.

С гайками

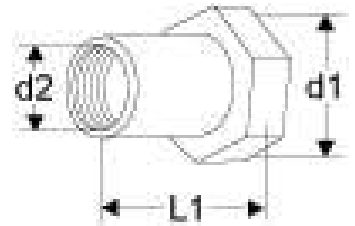


d1	d2	L1*	EAN	№ изделия
G1	G1/2	26	3831112501027	52 759-015
G1	G3/4	32	3831112501034	52 759-020
G1 1/4	G1	47	3831112501041	52 759-025
G1 1/4	G1 1/4	52	3831112501058	52 759-032
G2	G1 1/2	52	3831112503489	52 759-040
G2	G2	64,5	3831112503205	52 759-050

**С внутренней резьбой Rc**

Резьба соответствует параметрам ISO 7-1.

С гайками

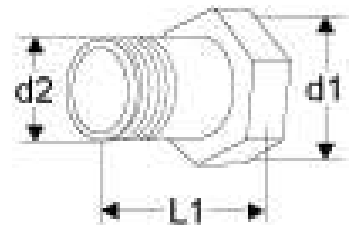


d1	d2	L1*	EAN	№ изделия
G1	Rc1/2	26	3831112527454	52 751-301
G1	Rc3/4	32	3831112527461	52 751-302
G1 1/4	Rc1	47	3831112527478	52 751-303
G1 1/4	Rc1 1/4	52	3831112527485	52 751-304
G2	Rc1 1/2	52	3831112527492	52 751-305
G2	Rc2	64,5	3831112527508	52 751-306

**С внешней резьбой**

Резьба соответствует параметрам ISO 7.

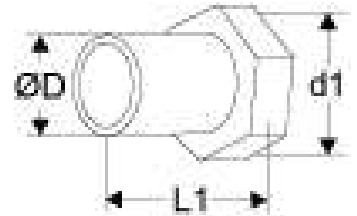
С гайками



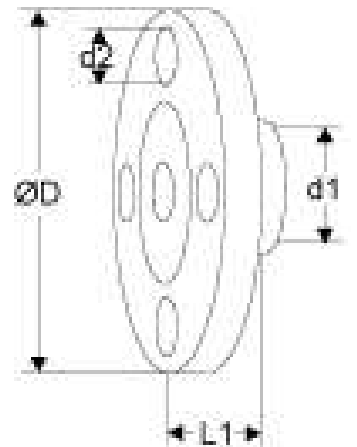
d1	d2	L1*	EAN	№ изделия
G1	R1/2	34	3831112500983	52 759-115
G1	R3/4	40	3831112500990	52 759-120
G1 1/4	R1	40	3831112501003	52 759-125
G1 1/4	R1 1/4	45	3831112501010	52 759-132
G2	R1 1/2	45	3831112503342	52 759-140
G2	R2	50	3831112503472	52 759-150

**Для сварки**

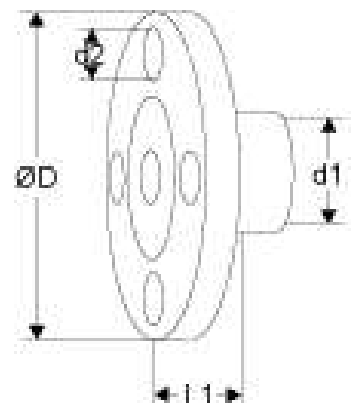
С гайками



d1	D	L1*	EAN	№ изделия
G1	20,8	37	3831112500945	52 759-315
G1	26,3	42	3831112500952	52 759-320
G1 1/4	33,2	47	3831112500969	52 759-325
G1 1/4	40,9	47	3831112500976	52 759-332
G2	48,0	47	3831112501140	52 759-340
G2	60,0	52	3831112501294	52 759-350

**Фланцевое****Внимание!** Подлежит использованию исключительно на **впускной стороне**.

d1	d2	D	L1*	EAN	№ изделия
G1	M12	95	10	3831112501065	52 759-515
G1	M12	105	20	3831112501072	52 759-520
G1 1/4	M12	115	5	3831112504318	52 759-525
G1 1/4	M16	140	15	3831112501096	52 759-532
G2	M16	150	5	3831112504325	52 759-540
G2	M16	165	20	3831112501317	52 759-550
d1	d2	D	L1*	EAN	№ изделия

**Фланцевое (удлиненное)****Внимание!** Подлежит использованию исключительно на **выпускной стороне**.

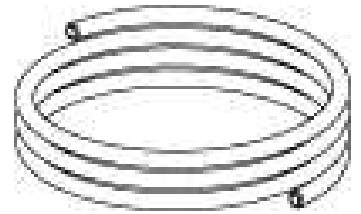
d1	d2	D	L1*	EAN	№ изделия
G1	M12	95	47	3831112501157	52 759-615
G1	M12	105	47	3831112500136	52 759-620
G1 1/4	M12	115	62	3831112503533	52 759-625
G1 1/4	M16	140	62	3831112526129	52 759-632
G2	M16	150	72	3831112505025	52 759-640
G2	M16	165	72	3831112503892	52 759-650

\*) Установочная длина (от поверхности уплотнителя до торца соединения).

**Капиллярная трубка**

Ø6 мм

2 шт, в комплекте с DAF 516.



L [м]	EAN	№ изделия
1,2	3831112527157	52 759-215

**Подключение капиллярной трубки**

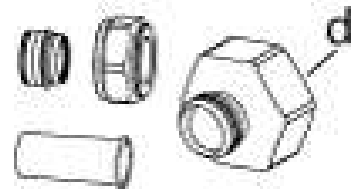
Для трубки Ø6 мм с присоединением R1/4 или R1/8.

1 шт, в комплекте с DAF 516.



	EAN	№ изделия
6xR1/4	3831112527355	52 759-201
6xR1/8	3831112533868	52 759-213

	EAN	№ изделия

**Соединительный комплект STAD**

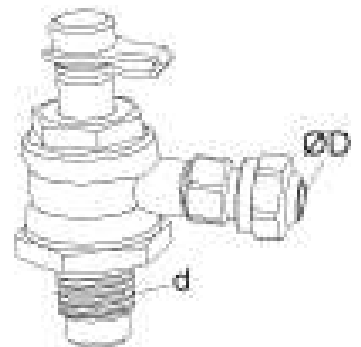
Используется при соединении клапана STAD с 6-миллиметровой капиллярной трубкой.

Состоит из 2 ниппелей (G1/2 и G3/4), 1 гайки (Ø6 мм), 1 уплотнительного конуса и 1 втулки - всё включено в комплект поставки DAF 516.

d	EAN	№ изделия
G1/2	7318793850003	52 762-006
G3/4	7318793850102	52 762-106

**Штуцер с запирающим для капиллярной трубки**

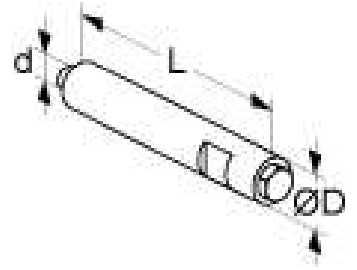
Для присоединения капиллярных труб Ø6 мм к STAF/STAF-SG.



d	D	Для DN	EAN	№ изделия
G1/4	6	20-50	7318793999504	52 265-209
G3/8	6	65-400	7318793999405	52 265-208

**Вентиляционный штуцер**

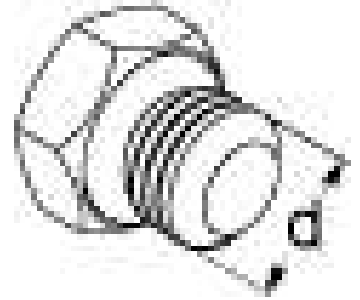
Устанавливается при использовании изоляции.  
Нержавеющая сталь/EPDM/Латунь



d	D	L	EAN	№ изделия
M6	12	70	3831112531727	52 759-220

**Заглушка**

Латунь/EPDM



d	EAN	№ изделия
M6	3831112527980	52 759-211

<http://www2.imi-hydronic.com/ru/products-solutions/balancing-and-control/--/--/DAF-516/>