

# STA

## Клапаны с предварительной настройкой DN 15-50



## Клапаны с предварительной настройкой DN 15-50

Балансировочный клапан STA обеспечивает точность гидравлического режима и может применяться в самых различных областях. Он идеально подходит для использования во вторичном контуре систем тепло- и холодоснабжения, а также в системах водоснабжения.

### Ключевые особенности

#### Рукоятка

Рукоятка с возможностью считывания показаний обеспечивает точность и простоту балансировки. Запорная функция позволяет облегчить техническое обслуживание.

#### Сплав AMETAL®

Устойчивый к потере цинка сплав, обеспечивающий долговременную эксплуатацию клапана и уменьшающий риск протечки.

#### Pressure class:

PN 20

#### Температура:

Макс. рабочая температура: 120°C.  
По вопросу более высоких температур (макс. 150°C) обращайтесь в ближайшее представительство по продажам.  
Мин. рабочая температура: -20°C

#### Материал:

Клапаны выполнены из сплава AMETAL®

Уплотнение седла: Стержень с

прокладкой из каучука EPDM

Уплотнение штока: Прокладка из

каучука EPDM

Рукоятка: Полиамид и TPE

#### Маркировка:

Корпус: TA, PN 20/150, DN и размер в дюймах.

Рукоятка: Тип клапана и DN.

### Технические характеристики

#### Область применения:

Системы тепло- и холодоснабжения  
Системы водоснабжения

#### Функция:

Предварительная настройка

Закрытие

Дренаж (выборочно)

#### Диапазон размеров:

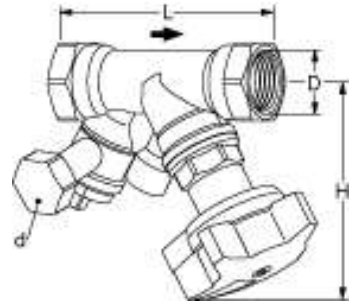
DN 15-50

AMETAL® - это разработанный компанией IMI Hydronic Engineering медный сплав, устойчивый к потере цинка.

## Артикулы

### Внутренняя резьба

Длина резьбы в соответствии с ISO7/1.  
С дренажем.



DN	D	L	H	Kvs	Kg	EAN	№ изделия
<b>d = G1/2</b>							
15/14*	G1/2	90	100	2,52	0,64	7318792754708	52 150-214
20*	G3/4	97	100	5,70	0,71	7318792754807	52 150-220
25	G1	110	105	8,70	0,90	7318792754906	52 150-225
32	G1 1/4	124	110	14,2	1,2	7318792755002	52 150-232
40	G1 1/2	130	120	19,2	1,6	7318792755101	52 150-240
50	G2	155	120	33,0	2,2	7318792755200	52 150-250

→ = Направление потока

Kvs = м<sup>3</sup>/ч при перепаде давления в 1 бар и полностью открытом клапане.

\*) Может быть присоединен к гладким трубам при помощи компрессионного соединения типа KOMBI.

### Ручка

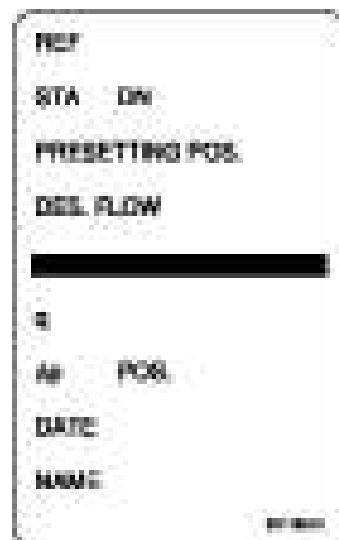
В сборе



**EAN**  
7318792834905

**№ изделия**  
52 186-003

## Табличка с данными



**EAN**  
7318792779206

**№ изделия**  
52 161-990

## Регулировочный ключ



**[мм]**  
3      Предварительная настройка

**EAN**  
7318792836008

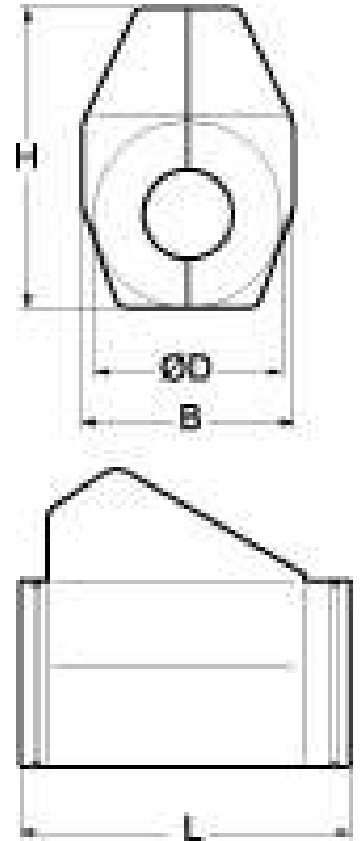
**№ изделия**  
52 187-103

**Изоляция**

Для систем тепло- и холодоснабжения.

Полиуретан без CFC (Бесфреонный полиуретан). Покрыт серым ПВХ.

Подробную информацию о изоляции вы можете найти в каталоге "Изоляция".



Для DN	L	H	D	B	EAN	№ изделия
10-20	155	135	90	103	7318792839108	52 189-615
25	175	142	94	103	7318792839306	52 189-625
32	195	156	106	103	7318792839504	52 189-632
40	214	169	108	113	7318792839702	52 189-640
50	245	178	108	114	7318792839900	52 189-650

<http://www2.imi-hydronic.com/ru/products-solutions/balancing-and-control/---/STA/>